



ST. MARTINS  
EXKLUSIVE BILDUNGSPROGRAMME  
FÜR ALLE ALTERSSTUFEN  
(VON KINDERGARTEN BIS OBERSTUFE)

ST. MARTINS



*Wir sind ein  
„Schule am Bauernhof“- und Greencare-Betrieb  
für tiergestützte Pädagogik und Bildung am Hof!*



## UNSERE PHILOSOPHIE

- Wir bieten einzigartige Naturerlebnisse, tiergestützte Pädagogik und Bildung am Bauernhof in hoher Qualität an.
- Lernen erfolgt forschend, entdeckend, gestaltend und durch gemeinsames Erleben.
- Unsere Angebote tragen zu einem **bewussteren und verantwortungsvolleren Umgang** mit Mensch, Tier und Umwelt bei.

## UNSER TEAM STEHT FÜR HOHE QUALITÄT DER PROGRAMME

- Abgeschlossene Studien in verschiedenen Fachbereichen
- Ausgebildete Öko-, Kindergarten- und ZoopädagogInnen
- Natur- und LandschaftsvermittlerInnen
- Zertifizierte Fachkraft für tiergestützte Intervention
- Zertifizierte TrainerInnen für Erwachsenenbildung
- Landwirtschaftliche FacharbeiterInnen
- Nationalpark-RangerInnen
- Abgeschlossener Zertifikatslehrgang - Schule am Bauernhof



SCHULPROGRAMME  
ENTDECKEN



© St. Martins Therme & Lodge, Abteilung Naturerlebnis & tiergestützte Intervention

[www.stmartins.at](http://www.stmartins.at)

Folgende Abkürzungen werden auf den nächsten Seiten verwendet:  
KIGA= Kindergarten VS= Volksschule US= Unterstufe OS= Oberstufe



**Schule am Bauernhof**

## Auszeithof

*Erholung suchen,  
Gesundheit finden*

## Tiergestützte Intervention am Hof

*Mit Tieren Entwicklung fördern*

## DAS HAUS

---

- 4\*-Superior Therme & Lodge – touristischer Leitbetrieb in der Region
- Naturtouristische Einrichtung
- Greencare Zertifizierung für
  - Tiergestützte Intervention (mit Tieren Entwicklung fördern)
  - Bildung am Hof (Natur erfahren, Bildung erleben)
  - Auszeithof (Erholung suchen, Gesundheit finden)
- Landwirtschaftlicher Betrieb
- Schule am Bauernhof-Betrieb
- Hauseigener Entdeckerpfad mit Weideflächen, die im Rahmen eines ergebnisorientierten Naturschutzplans gepflegt werden
- Vogelberingungsstation in Kooperation mit der österreichischen Vogelwarte
- Renaturierte Lacke am hauseigenen Gelände
- Bienenfresser Brutwand
- Außenstelle in St. Andrä
- Forschungsstation mit Forscherkasperl & Zooschule im Thermenbereich

## WICHTIGE INFORMATIONEN

---

- Wir bitten um **zeitgerechte Anmeldung**, um eine optimale Planung und Betreuung der Veranstaltung zu garantieren. **Im Idealfall 4 Wochen im Voraus.**
- Wir können bei **Schlechtwetter** auf gute Alternativen im Haus und beim Stall zurückgreifen.
- Die **Mindestpauschale** wird für 10 Personen berechnet. Die maximale Teilnehmerzahl kann je nach Programm individuell besprochen werden.
- Teilungsschlüssel: Je 10 Kindern steht ein Naturvermittler bzw. eine Naturvermittlerin zur Verfügung.
- **BegleitlehrerInnen** sind bei den Programmen frei.
- **Mittagessen** kann gegen Aufpreis dazugebucht werden.
- Bei einer **Tagesveranstaltung** bitten wir 2 Programmpunkte auszuwählen!
- Der Besuch unseres **Kasperl-Theaters** kann auch unabhängig von anderen Programmen gebucht werden.
- Treffpunkt ist vor dem Haupteingang der **St. Martins Lodge** bzw. bei entsprechendem Programm bei unserer **Außenstelle** oder dem **Thermenhaupteingang**.
- **Shuttle** mit dem hauseigenen Fuhrpark findet nur im Rahmen der „Safari-Highlights“ statt.
- Es gelten die allgemeinen **Stornobedingungen**. 14 bis 8 Tage vor dem Programm 50%, 7 bis 1 Tag vor dem Programm 70% und am Tag des Programmes 100% des Preises.

**Nähere Infos und Buchungsanfragen bitte unter [www.stmartins.at](http://www.stmartins.at), [naturerlebnis@stmartins.at](mailto:naturerlebnis@stmartins.at) oder telefonisch +43 (0)2172 - 20 500 DW 671**



# ÜBERSICHT

---

## NATUR ERLEBEN - ZUSAMMENHÄNGE BEGREIFEN

Seite 5 - 6

Vom weitläufigen St. Martins Gelände bis zur Natur- und Kulturlandschaft des Seewinkels werden in diesen Programmen ökologische Zusammenhänge erfasst und besprochen. Es wird gemeinsam beobachtet, erlebt und aktiv geforscht.

## TIERGESTÜTZTE ÖKOPÄDAGOGIK

Seite 7 - 8

Das Tier wird zum „Du“ und damit zu einem gleichwertigen Teil der Gruppe. In der Zusammenarbeit mit Tieren wird unter anderem das Selbstwertgefühl gesteigert, die Empathie gefördert und damit die Klassengemeinschaft gestärkt. Die Ausschüttung von Glückshormonen wirkt sich zudem positiv auf das seelische und körperliche Wohlbefinden jedes einzelnen Schülers aus.

## BILDUNG AM BAUERNHOF

Seite 9 - 10

Als „Schule am Bauernhof“- und Greencare- Betrieb geben wir auch umfassenden Einblick in das Thema Landwirtschaft. Was wird bei uns produziert? Wie und warum? Von den Bienen bis zu unseren Schafen gibt es hier einen Einblick in die Haltung von landwirtschaftlichen Tieren und selbstverständlich auch Informationen über deren Biologie.

## FORSCHUNGSSTATION IN DER THERME

Seite 11

In der Tagetherme gibt es einen Bereich, der zu einer richtigen Zooschule umgestaltet wurde. Wegen des warmen Klimas leben hier einige Exoten, über die es viel zu erfahren gibt. Wir gehen der Frage nach, ob es heimische Verwandte hier in der Region gibt. Insekten, Fische, Amphibien und Reptilien können aus nächster Nähe entdeckt werden. Das Programm findet Indoor statt.

## FORSCHER-KASPERL

**(GANZJÄHRIG; ZUSÄTZLICH AUCH ZU ALLEN PROGRAMMEN BUCHBAR)**

---

Der Kasperl erlebt in unserem Multimedia-Theater in der St. Martins Therme & Lodge großartige Abenteuer! **Umweltbezogene Themen** werden unterhaltsam und kindgerecht dargestellt. Alle Sinne werden dabei bewusst angesprochen. Die Kinder sind nicht nur dabei, sondern mittendrin!

**DAUER: 25 BIS 30 MINUTEN | SCHULSTUFE: KIGA, VS**

**PREIS PRO KIND: € 6,50**

## NATUR ERLEBEN - ZUSAMMENHÄNGE BEGREIFEN



### SAFARI-HIGHLIGHTS (GANZJÄHRIG)

Je nach Saison werden mit dem **eigenen Fuhrpark der St. Martins Therme & Lodge** verschiedene Plätze im Seewinkel angefahren. Gemeinsam werden die ökologischen Zusammenhänge erarbeitet und charakteristische Besonderheiten der Region kennengelernt.

**DAUER: 3 STUNDEN**

**TEILNEHMERZAHL: MAX. 38 PERSONEN  
(INKL. LEHRER UND LEHRERINNEN)**

**SCHULSTUFE: AB 3. KLASSE VS, US, OS**

**PREIS PRO KIND: € 24,-**



### VOM ZIESEL IN DER WIESE BIS ZUM LAUBFROSCH IM SCHILF (APRIL BIS OKTOBER)

Bei unserer **Außenstelle in St. Andrä** werden die verschiedenen Lebensräume des Seewinkels (Schilf, Wiesen bis hin zum Windschutzgürtel) und deren Bewohner näher besprochen, kennengelernt und beobachtet.

**DAUER: 3 STUNDEN**

**SCHULSTUFE: VS, US, OS | PREIS PRO KIND: € 18,50**







# *Bock auf Ziegen?* Gut St. Martins!



Schon gewusst?  
Ziegen haben verschiedenste Dialekte  
und können Ziegen aus anderen Regionen  
nicht gleich verstehen.

## DIE HUTWEIDE UND IHRE BEWOHNER (APRIL BIS OKTOBER)

Wir nehmen auf dem **St. Martins Gelände eine Ziegenweide** ganz genau unter die Lupe. Wie ist es ein Hirte zu sein? Welche Wildtiere und Pflanzen leben auf einer Weide? Wie sieht eigentlich das Leben am Boden aus?

**DAUER: 3 STUNDEN | SCHULSTUFE: VS, US, OS | PREIS PRO KIND: € 18,50**



Wussten Sie,  
dass Ziegen ein komplexes  
Sozialverhalten haben?



# TIERGESTÜTZTE ÖKOPÄDAGOGIK

## HÜHNER UND IHRE WILDEN VERWANDTEN (APRIL BIS OKTOBER)

Durch unsere **St. Martins Hühner** wird die **Vogelwelt zum Angreifen** nah und gleichzeitig veranschaulicht erklärt. Nach dem „Hühner-Teil“ rundet Birdwatching am St. Martins Gelände das lustige Programm ab und Erlerntes wird angewandt.

**DAUER: 3 STUNDEN | SCHULSTUFE: VS, US, OS | PREIS PRO KIND: € 18,50**



**Tiergestützte  
Intervention am Hof**

*Mit Tieren Entwicklung fördern*

Wussten Sie,  
dass unsere Bauernhoftiere  
für den Kontakt mit Menschen  
ausgebildet wurden und  
dementsprechend  
geprüft sind?



## BAROCKESEL, SCHAFE UND CO. (GANZJÄHRIG)

Bei einem **Spaziergang** am St. Martins Gelände werden **Esel, Ziegen und Schafe** besucht und die verschiedenen **Charaktere der Tiere** vorgestellt. Neben fachlichen Inputs wird auch beobachtet und Kontakt zu unseren Tieren aufgenommen.

**DAUER: 3 STUNDEN | SCHULSTUFE: VS, US, OS | PREIS PRO KIND: € 18,50**



## DAS TIER UND WIR – TEAMBUILDING & EINFÜHRUNG INS TIERTRAINING (GANZJÄHRIG)

Unsere St. Martins Tiere unterstützen uns als **geprüfte Co-Ranger** bei der Arbeit in der Natur. Neben der korrekten Annäherung und **altersgerecht aufbereiteten Themen** wie Sozialisation und Habituation wird auch ein **Einblick in das Tiertraining** gegeben. Es kommen unterschiedliche Tierarten zum Einsatz – je nach Alter und Anzahl der SchülerInnen.

**DAUER: 3 STUNDEN | SCHULSTUFE: US, OS PREIS PRO KIND: € 24,-**



# BILDUNG AM BAUERNHOF



## BERUF TIERPFLEGER FÜR EINEN HALBTAG (GANZJÄHRIG)

**Tätigkeiten von Tierpflegern** sowie die Bedürfnisse und Ansprüche verschiedener Tierarten werden genau besprochen. In Form von aktiver Arbeit direkt am Tier und im Stall können die Kinder gleich als TierpflegerInnen durchstarten!

**DAUER: 3 STUNDEN | SCHULSTUFE: KIGA, VS | PREIS PRO KIND: € 18,50**



## VOM WIESENKRAUT ZUM WINTERPULLOVER – ÜBER SCHAFE UND IHRE WOLLE (APRIL BIS OKTOBER)

---

Wir lernen unsere Schafe persönlich kennen und erfahren dabei mehr über das Produkt Schafwolle. Dabei nehmen wir auch unser Konsumverhalten genau unter die Lupe und erfahren was landwirtschaftliche Tiere zum Artenschutz beitragen.

**DAUER: 3 STUNDEN | SCHULSTUFE: VS, US, OS | PREIS PRO KIND: € 12,50**



**Schule am  
Bauernhof**

## BEE HAPPY – DAS LEBEN DER BIENEN (APRIL BIS SEPTEMBER)

---

Von der fleißigen Biene zum süßen Honig. Viel Wissenswertes zum Thema Bienen und deren Haltung wird interaktiv und gemeinsam erarbeitet: Neben der bekannten Honigbiene werden auch die wilden Verwandten thematisiert und beobachtet. Welche Rolle nehmen diese spannenden Insekten in unserem Ökosystem ein?

**DAUER: 3 STUNDEN | SCHULSTUFE: VS, US | PREIS PRO KIND: € 12,50**



**Schule am  
Bauernhof**



# FORSCHUNGSSTATION IN DER THERME

## SAFARI IN DER FORSCHUNGSSTATION (GANZJÄHRIG)

Bei einem Rundgang in der St. Martins Forschungsstation wird ein Einblick in die vielfältige Tierwelt gegeben und auf verschiedene Arten näher eingegangen. Schnecken, Schrecken, Krabbeltiere bis hin zu Kaninchen werden kennen gelernt und spielerisch erklärt.

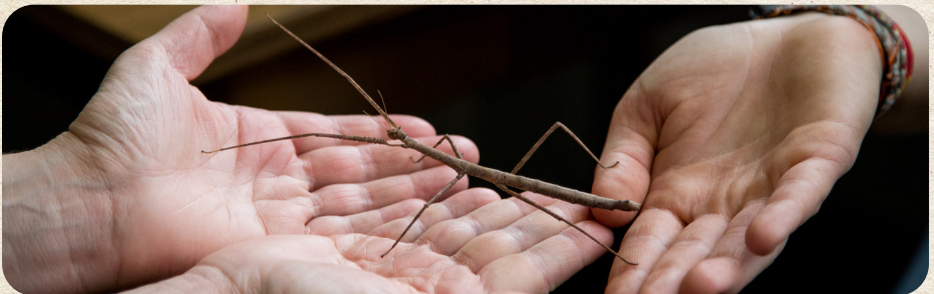
**DAUER: 3 STUNDEN | SCHULSTUFE: KIGA, VS, US | PREIS PRO KIND: € 18,50**



## DAS GROSSE KRABELN (GANZJÄHRIG)

Wirbellose Tiere sind extrem spannend! Es werden verschiedenste Krabbeltiere, von Käfern bis hin zu seltsam aussehenden Schrecken, entdeckt und beobachtet. Es wird auch Nützliches für wildlebende Tiere gebastelt, was perfekt in den Schulhof oder Schulgarten passt.

**DAUER: 3 STUNDEN | SCHULSTUFE: KIGA, VS, US | PREIS PRO KIND: € 18,50**



Die Lodge der:

VAMED  
VITALITY  
WORLD

the  
relaxing  
way  
of life



### **St. Martins Therme & Lodge**

Im Seewinkel 1, 7132 Frauenkirchen, Austria

[naturerlebnis@stmartins.at](mailto:naturerlebnis@stmartins.at), [www.stmartins.at](http://www.stmartins.at)

Tel. +43 (0)2172 - 20 500 671 (Team St. Martins Ranger)

Tel. +43 (0)2172 - 20 500 712 (Team Convention)

**Fotos:** Dragan Dokmanovic, Julia Kasproski, Leander Khil, Martin

Suanjak, Shutterstock, Pixabay

Preisänderungen vorbehalten

Satz- und Druckfehler vorbehalten

Stand April 2024